

دستورالعمل کاشت میلگرد و راد تمام رزوه توسط انکر شیمیایی هیلتی

دانلود

برای دانلود دستورالعمل و اطلاعات تکمیلی اسکن کنید.



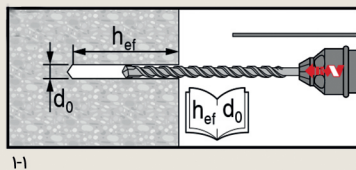
ضوابط ایمنی:



قبل از شروع کار با انکر شیمیایی، اطلاعات ایمنی مربوط به ماده شیمیایی (MSDS) را مطالعه نمائید. استفاده از عینک ایمنی، دستکش و لباس کار ضروری است.

۱. سوراخکاری

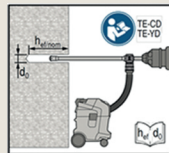
۱-۱ سوراخکاری توسط مته و دریل ضربه ای:



۱-۱

- سایز مته ی مناسب را طبق اطلاعات انکر شیمیایی انتخاب کنید.
- عمق کاشت بر اساس نظر طراح پروژه و نفرات فنی محاسبه می شود.
- سایز مته نباید بزرگتر و یا کوچکتر از سایز مته موجود در جداول انکر شیمیایی باشد.

۱-۲ سوراخکاری توسط مته های توخالی و دریل ضربه ای:



۱-۲

- ضوابط سوراخکاری با مته های توخالی و مته های معمولی یکسان است.
- در صورت استفاده از سیستم مته های توخالی به همراه جاروبرقی، نیازی به تمیزکاری حفره پس از سوراخکاری نیست.

۲. تمیزکاری

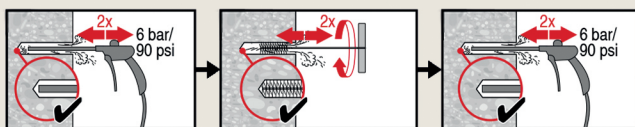
۲-۱ تمیزکاری دستی حفره:

- مناسب برای حفره هایی با قطر کمتر و مساوی با ۲۰ میلی متر مناسب برای عمق کاشت های کمتر از ۱۰ برابر قطر میلگرد
- ۴ بار پمپ دستی از انتهای حفره تا ابتدای آن
 - ۴ بار تمیزکاری حفره با فرچه سیمی هم سایز حفره از انتها به ابتدا
 - ۴ بار پمپ دستی از انتهای حفره تا ابتدای آن

۲-۲ تمیزکاری با پمپ باد حفره:

مناسب برای تمامی حفره ها و عمق کاشت های کمتر از ۲۰ برابر قطر میلگرد

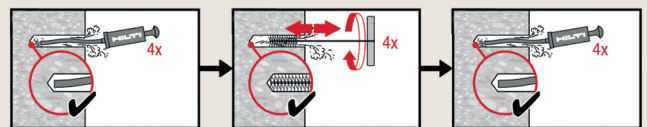
- ۲ بار پمپ باد با فشار 6 bar / 90 psi از انتهای حفره تا ابتدای آن
- ۲ بار تمیزکاری حفره با فرچه سیمی هم سایز حفره از انتها به ابتدا
- ۲ بار پمپ باد با فشار 6 bar / 90 psi از انتهای حفره تا ابتدای آن



۲-۲-a

۲-۲-b

۲-۲-c



۲-۱-a

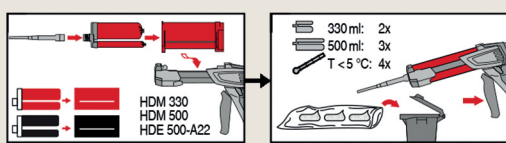
۲-۱-b

۲-۱-c

۳. آماده سازی قبل از تزریق انکر شیمیایی

۳-۱ انکر شیمیایی را درون غلاف نگه دارنده مناسب قرار دهید.

- در کارتریج های ۳۳۰ میلی لیتری ۲ پالس ابتدایی انکر شیمیایی دور ریخته شود.
- در کارتریج های ۵۰۰ میلی لیتری ۳ پالس ابتدایی انکر شیمیایی دور ریخته شود.
- در صورتی که دمای محیط کمتر از ۵ درجه سانتیگراد است، ۴ پالس ابتدایی دور ریخته شود.

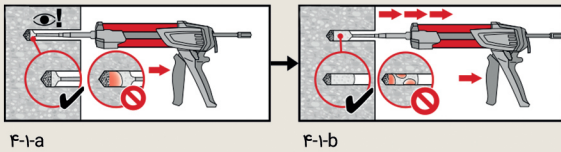


۳-۱

۳-۲

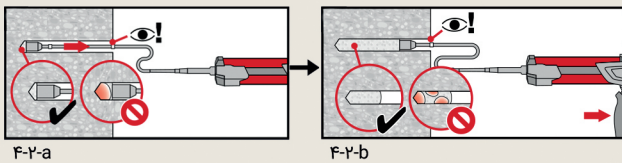
۴. روش تزریق

۴-۱ روش تزریق انکر شیمیایی برای سوراخ‌های با عمق کمتر و مساوی از ۲۵ سانتی متر



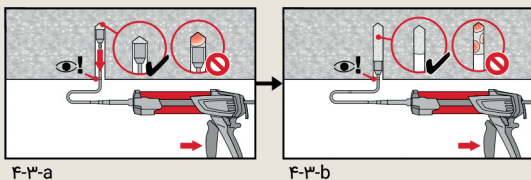
- a. تزریق را از انتهای سوراخ آغاز کنید و به مرور دست خود را عقب بیاورید.
b. فرایند تزریق باید به گونه ای باشد که از ایجاد حباب در انکر شیمیایی موجود در حفره جلوگیری شود.

۴-۲ روش تزریق انکر شیمیایی برای سوراخ‌های با عمق بیشتر از ۲۵ سانتی متر



- a. استفاده از قطعه‌ی از بین برنده‌ی حباب هوا (Piston plug) مطابق با سایز سوراخ ضروری است.
b. تزریق را از انتهای سوراخ آغاز کنید و به مرور دست خود را عقب بیاورید. فرایند تزریق باید به گونه ای باشد که از ایجاد حباب در انکر شیمیایی موجود در حفره جلوگیری شود.

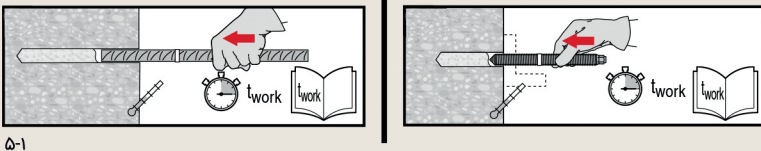
۴-۳ روش تزریق انکر شیمیایی برای نصب‌های زیر سقفی و سوراخ‌های با عمق بیشتر از ۲۵ سانتی متر



- a. استفاده از قطعه‌ی از بین برنده‌ی حباب هوا (Piston plug) مطابق با سایز سوراخ ضروری است.
b. تزریق را از انتهای سوراخ آغاز کنید و به مرور دست خود را عقب بیاورید. فرایند تزریق باید به گونه ای باشد که از ایجاد حباب در انکر شیمیایی موجود در حفره جلوگیری شود.

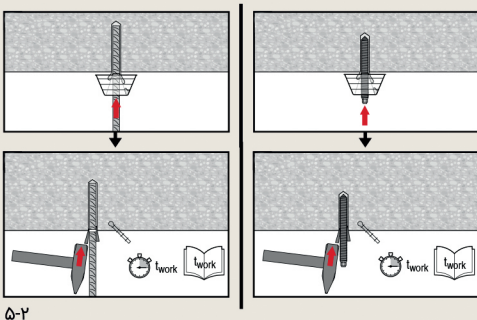
۵. نصب میلگرد

۵-۱ نصب میلگرد یا راد تمام رزوه



- a. مدت زمان گیرش اولیه انکر شیمیایی را طبق اطلاعات فنی آن و بر اساس دمای بتن در هنگام نصب استخراج کنید.
b. تا زمان رسیدن به گیرش اولیه می‌توانید جانمایی و تنظیمات راستای میلگرد نصب شده را تغییر دهید.
c. پس از رسیدن به زمان گیرش اولیه از هرگونه تغییر و یا ضربه زدن به میلگرد کاشته شده خودداری کنید.

۵-۲ نصب میلگرد یا راد تمام رزوه (زیر سقفی)



- a. پس از نصب اولیه تا زمان رسیدن به زمان گیرش اولیه می‌بایست از دو عدد گوه‌ی چوبی یا پلاستیکی برای نگه‌داشتن میلگرد زیر سقف استفاده نمود.

۶. بارگذاری انکر و نصب پلیت

- a. پس از رسیدن به زمان گیرش نهائی می‌توانید پلیت خود را نصب نموده و میلگرد کاشته شده و یا راد تمام رزوه را بارگذاری نمایید.
b. توجه به گشتاور پیچشی حداکثر نصب، مطابق دفترچه فنی انکر شیمیایی ضروری است.

